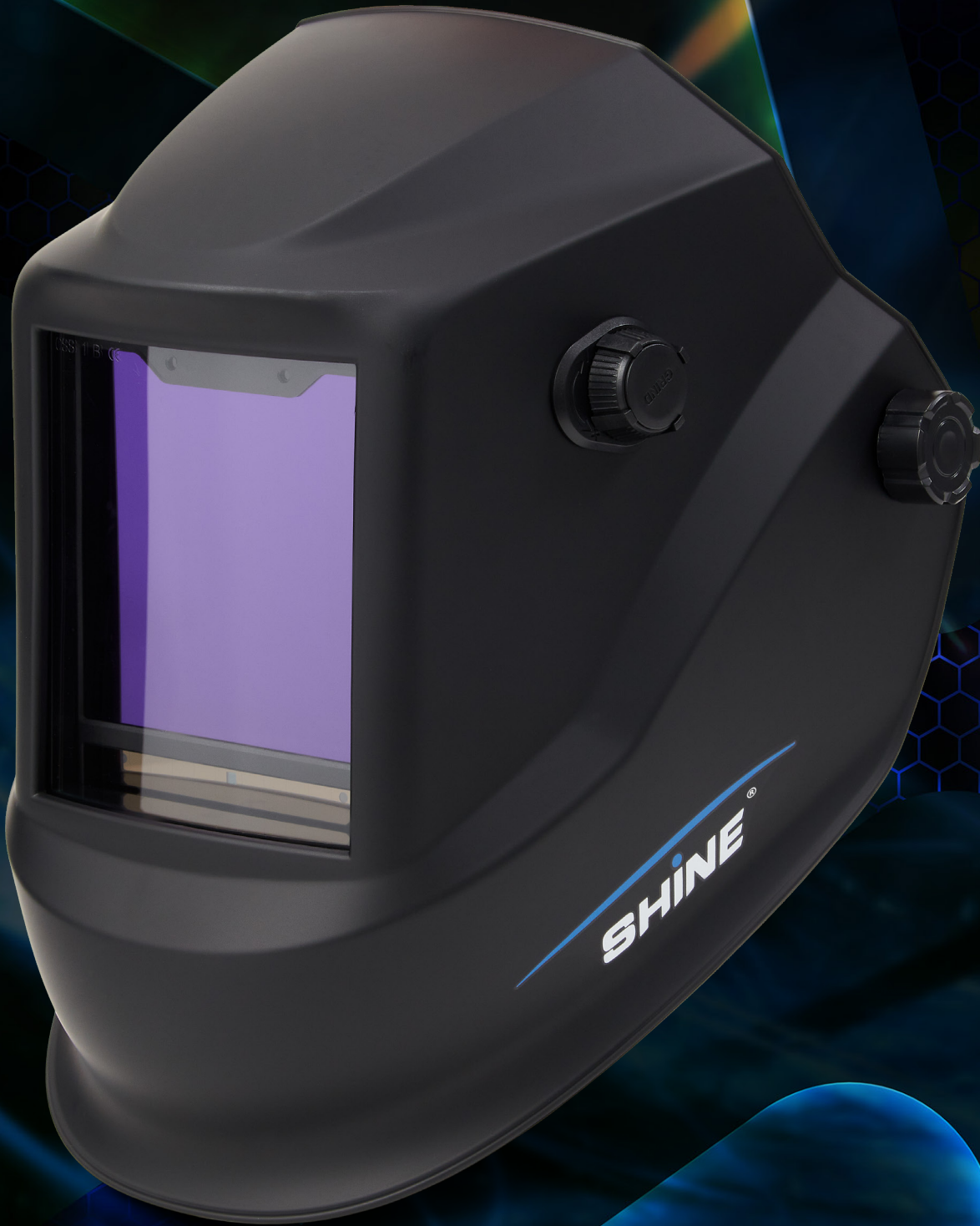




Your trustworthy welding
protection expert



Zichtveld 10506 mm²



True color lens
met optische klasse: 1/1/1/1

Shade adaptive cruise control
DIN shade 3-5/9 - 9/13 extern
halve shade instelling met lock functie

Open state shade #3

4 boogsensoren
& Ambient light sensor
Minimaal 2 amp TIG stroom



5 punten verstelbaar
hoofdband voor optimaal
comfort en balans

Slagvast materiaal
EN175B EN166B

Ergonomisch ontwerp
met anti smoke kering

8000X-HD - SPECIFICATIES

1. ISO classificatie	ISO 16321 V1
2. True color	Ja
3. LCD - zichtveld	102.5 x102.5mm (4.04"x 4.04")
4. Open staat	DIN 3
5. Boogsensoren	4
6. Omgevingslicht sensor	1
7. DIN shade	Auto mode: 3/7-13M (tiende shade) Manual mode: 3/5-13 (halve shade) Lock mode: 5>13 (halve shade)
8. Voorkeursafwijking DIN shade automodus	DIN ±2.0 (tiende shade)
9. Inschakelen / uitschakelen	Volledig automatisch
10. Schakeltijd (licht naar donker)	0.04ms (ANSI)
11. Vertragingstijd (donker naar licht)	Instelbaar (1-5 voor 0.1-0.9s)
12. Gevoeligheid	Instelbaar (1-5 voor laag-hoog)
13. Lock functie	Ja
14. Slijp functie	Ja extern
15. Controlepaneel	Extern/ Interne digitale controle
16. Minimum TIG - stroom	2 amp
17. Stroomvoorziening	Zonnecellen + Interne batterij (vervangbaar)
18. ADF batterij	CR2450 2stks
19. Bedrijfstemperatuur	-10°C-+65°C (14°F-149°F)
20. Storing temperature	-20°C-+85°C (-4°F-185°F)

21. Binnenspatruit	108x108x1mm
22. Buitenspatruit	114x133x1mm
23. Normen	CE EN379, ANSI Z87.1, CSA Z94.3, AS/NZS 1337.1
24. Garantie	2 jaar

